

## CLA 210 PARAMETRY TECHNICZNE

<b>PASMO PRACY</b>	50 Hz-22 kHz
<b>MOC</b>	<b>LF AES:</b> 900 <b>LF PROGRAM:</b> 1800 W <b>MF+HF AES:</b> 150 W + 80 W <b>MF+HF PEAK:</b> 1000 W + 320 W
<b>SKUTECZNOŚĆ SPL (1W/1M)</b>	<b>LF:</b> 98 dB <b>MF+HF:</b> 112 dB
<b>GŁOŚNIKI</b>	<b>LF:</b> 2 x 10" / 3" ND <b>MF+HF:</b> 8" PLANAR CX ND
<b>IMPEDANCJA GŁOŚNIKÓW</b>	<b>LF:</b> 8Ω <b>MF+HF:</b> 12Ω
<b>OBUDOWA</b>	Sklejka bałtycka
<b>WYKOŃCZENIE</b>	Obudowa pokryta Poliureą, przód osłonięty stalową maskownicą oraz gąbką dźwiękoprzepuszczalną
<b>WYMIARY (HxWxD) [MM]</b>	320 x 650 x 530
<b>WAGA</b>	37 kg
<b>SYSTEM PODWIESZANIA</b>	Rama + zintegrowany system podwieszania
<b>SYSTEM DO SYMULOWANIA</b>	EASE Focus 3
<b>ROZPROSZENIE</b>	H 90°



**POL-AUDIO**  
Leszek Polanowski

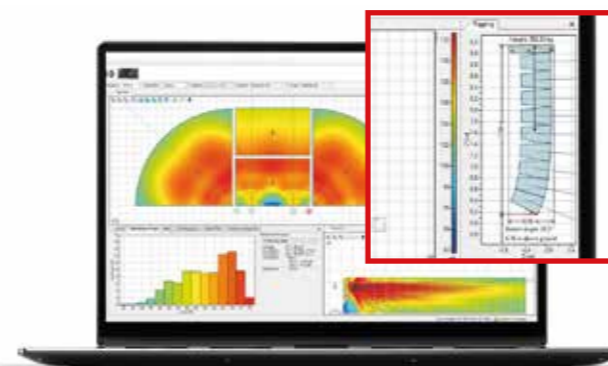
05-420 Józefów  
ul. M.C.Skłodowskiej 33

tel.: +48 22 7893002  
e-mail: polaudio@polaudio.pl



## NEODYMOWY PLANARNY PRZETWORNIK KOAKSJALNY

Bardzo szerokie pasmo pracy systemu, sięgające aż do 22 kHz to efekt wykorzystania dwumembranowego przetwornika wysokotonowego. Opatentowana konstrukcja falowodu pozwoliła na uzyskanie ekstremalnie wysokiej koherencji czoła fali, co przekłada się na bardzo wysoką kontrolę rozproszenia w płaszczyźnie wertykalnej oraz na zwiększenie zasięgu całego grona w zakresie wysokich częstotliwości. Przetwornik został zmodyfikowany, aby jeszcze lepiej pasować do systemu CLA 210.



## OPROGRAMOWANIE DO SYMULACJI - EASE FOCUS

System CLA 210 jak wszystkie systemy liniowe POL-AUDIO jest wspierany przez aplikację, która jest standardem w branży - EASE Focus 3 wyprodukowaną przez AFMG. System został poddany rygorystycznym pomiarom w specjalnie do tego przystosowanym ośrodku, które pozwoliły na stworzenie biblioteki GLL systemu. Dzięki niej można przygotować projekt systemu, który ułatwia uzyskanie optymalnego pokrycia obszaru widowni.

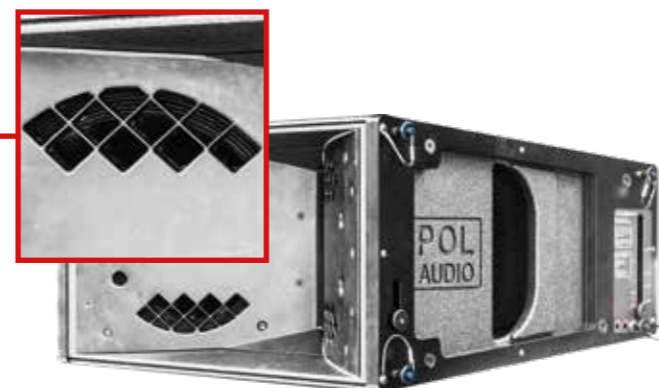
## PRECYZYJNY SYSTEM PODWIESZANIA

Nadzwyczajnie precyzyjny system podwieszania z minimalnym skokiem 0,5 stopnia pozwala na ekstremalnie wysoką precyzję dopasowania promieniowania do wymagań konkretnego obiektu. Bezpieczeństwo konstrukcji oraz optymalna waga pojedynczego modułu to zasługa wykorzystania bardzo wysokiej wytrzymałości stopu aluminium oraz elementów ze stali narzędziowej. Zaawansowana konstrukcja sprawia, że system jest łatwy w wykorzystaniu i wygląda estetycznie.



## ZAAWANSOWANY PROJEKT TUBY

Jednym z głównych celów projektu systemu było uzyskanie bardzo wysokiej kontroli promieniowania energii. Jest to zasługa bardzo zaawansowanego projektu tuby przetwornika wysokotonowego, która jednocześnie pełni rolę korektorów fazowych głośników 10". CLA 210 to system wysokiej mocy i skuteczności system, który jest niezwykle kompaktowy w swojej klasie.



## KOMPLETNY SYSTEM

Oferta kompletnego systemu CLA 210 zakłada komplet urządzeń, które zapewniają odpowiednio dobrane zasilanie i przetwarzanie sygnału dostarczonego do systemu. Zalecana konfiguracja umożliwia podłączenie po 3 moduły na każde dwa kanały wzmacniacza. Dzięki temu udało się uzyskać nie tylko bezpieczne warunki pracy przetworników, ale również odpowiednią kontrolę nad segmentami grona obsługującymi poszczególne obszary widowni.